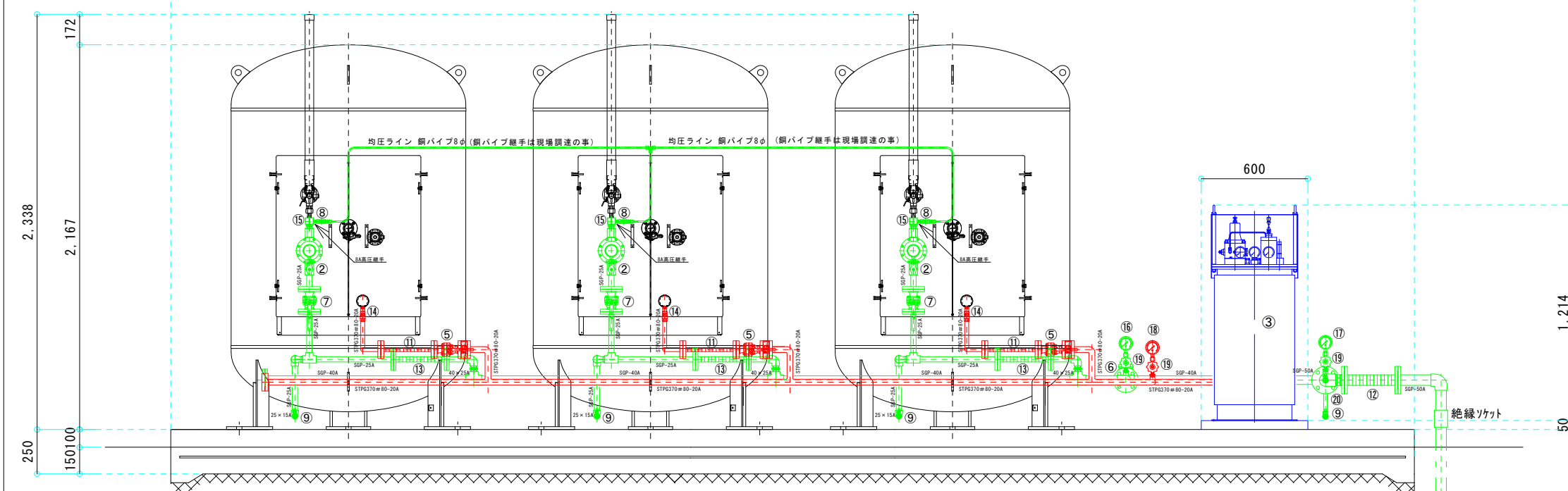


品名	規格・型式	数量
① 980kgバルク貯槽 縦型	関東東高圧容器製作所	3
② 二段一次バルク調整器 100kg/h	KMFB-100BM	3
③ 電気式ペーパーライザー150kg/h	MIN-150ED	1
④ 二段一次調整器300kg/h	KR-300	1
⑤ 高圧ボール弁 20A	DB280 20A	3
⑥ 中圧ボール弁 40A	DB281 40A	2
⑦ 中圧ボール弁 25A	DB281 25A	3
⑧ 高圧ボール弁 8A	HBS-104-08Rc	3
⑨ 中圧ボール弁 15A	RBS-15A	5
⑩ ペーパーライザー入口ボール弁	KSB-20FB	1
⑪ 網ブレードホース 20A×300L	JIS20K	3
⑫ 網ブレードホース 50A×300L	JIS10K	1
⑬ 網ブレードホース 25A×300L	JIS10K	3
⑭ 液用過流出防止弁	EXB-02-Q200	3
⑮ 均圧用具	GJ-1/2	3
⑯ 中圧圧力計	0.1Mpa	1
⑰ 中圧圧力計	0.2Mpa	1
⑱ 高圧圧力計	3.5Mpa	1
⑲ ゲージ取付バルブ	HP-1(V)	3
⑳ ペーパーライザー用ドレンポット		1



- ※注意事項
- ・バルク貯槽の基礎は水平に施工の事
 - ・貯槽置場内のペーパーライザー用電気工事は、防爆工事の事
 - ・図番④・⑩は、図番②の附属品
 - ・バルク貯槽基礎は、10φ鉄筋をタテ・ヨコにて背筋の事。また砕石は、t: 50mm以上敷くこと
 - ・配管材料(パイプ・継手・フランジやパッキン・ボルトナットetc)や支持金具及び電材・アンカーボルト・ビス等は現地手配の事
 - ・ABC20型消火器×3本設置の事
 - ・車両等の通行がある場合車止め等にて損傷防止を図る事
 - ・火気取扱施設と5.0m以上の距離確保の事